

Antivibratoire Caoutchouc-Métal

PLOTS CYLINDRIQUES TYPE C INOX



Les Plots Cylindriques Mekanocaucho® sont utilisés pour la fixation de montages flexibles. Ils se prêtent aux utilisations les plus variées, surtout pour les suspensions élastiques et l'isolation antivibratoire de machines et divers éléments mécaniques. Ils sont formés d'un bloc en caoutchouc central avec deux armatures métalliques parallèles aux extrémités qui permettent leur fixation soit par vis, sur le modèle "Type C", soit par écrous, sur le modèle "Type A", ou une combinaison des deux sur le modèle "Type B". Le bloc en caoutchouc peut être cylindrique pour les cas où une capacité de charge supérieure est requise, ou en forme de diabolo lorsqu'une plus grande élasticité est souhaitée dans toutes les directions.

CARACTÉRISTIQUES TECHNIQUES

Suivant les dimensions du bloc en caoutchouc, l'élasticité des Plots Cylindriques AMC Mekanocaucho® sera plus ou moins grande; elle sera supérieure surtout dans les directions perpendiculaires à son axe (cisaillement). L'élément Plots Cylindriques AMC Mekanocaucho® permet ainsi la réalisation d'accouplements qui demandent d'importants déplacements relatifs, jusqu'à plusieurs millimètres (cas de dilatations thermiques, déformations de châssis, etc.). L'élément Plots Cylindriques AMC Mekanocaucho® est idéal pour l'isolation vibratoire de machines dont les vibrations sont perpendiculaires à leur axe, sauf si les efforts appliqués dans ce sens sont trop importants.

APPLICATIONS

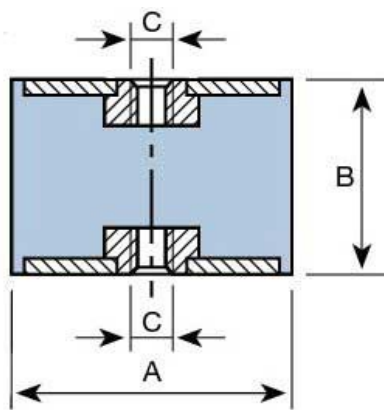
Les Plots Cylindriques AMC Mekanocaucho® peuvent être montés de façon avantageuse sur de petits groupes moto-pompes, moto-ventilateurs, séchoirs, cribles, compacteurs, machines à laver, moteurs électriques, tableaux de bord, appareils de mesure, armoires de contrôle, micros, néons, etc.



Antivibratoire Caoutchouc-Métal

PLOTS CYLINDRIQUES TYPE C INOX

DESIGNS



DIMENSIONS

| Genre | Code | A | B | C | COMPRESSION CHARGE Máx. daN | COMPRESSION FLÈCHE mm. | CISAILLEMENT CHARGE Máx. daN | CISAILLEMENT FLÈCHE mm. |
|--|--------|-----|----|------|--------------------------------|---------------------------|---------------------------------|----------------------------|
| PLOTS CYLINDRIQUES TYPE C STAINLESS STEEL | 120401 | 60 | 35 | M-10 | 300 | 9 | 30 | 7 |
| | 120402 | 60 | 60 | M-10 | 200 | 12 | 30 | 10 |
| | 120403 | 70 | 55 | M-12 | 325 | 11,5 | 35 | 12 |
| | 120404 | 80 | 75 | M-12 | 450 | 14 | 40 | 16 |
| | 120405 | 100 | 80 | M-16 | 1000 | 13 | 80 | 14 |

Antivibratoire Caoutchouc-Métal

PLOTS CYLINDRIQUES TYPE C INOX

FONCTIONNEMENT ET MONTAGE



Leur élasticité est beaucoup plus grande dans toutes les directions parallèles aux armatures que dans la direction perpendiculaire. Le caoutchouc travaille en compression ou en cisaillement, suivant le sens du montage. Celui-ci est fonction de l'utilisation et des fins recherchées. Par conséquent, leur montage s'effectuera suivant le modèle choisi, soit à l'aide d'écrous, soit à l'aide de vis, en fixant un côté sur le châssis fixe et l'autre partie sur la machine à suspendre.

AVANTAGES



- Simplicité de montage.
- Grande élasticité (surtout transversale)
- Économie